



GUIA DO EVENTO | LEIRIA | 6 MAIO 2017

BEM-VINDOS A LEIRIA!

Desenvolvemos este guia para lhe dar toda a informação que necessita sobre o LEIRIA RUN. Esperamos que a sua experiência neste evento seja ESPECTACULAR! Vamos ser milhares nas ruas de Leiria a correr e a caminhar no LEIRIA RUN. Dia 6 de Maio de 2017, em Leiria, uma corrida fantástica no Centro Histórico, Castelo, Sé e os sinos? a rua direita que é torta o Rio Lis que corre para norte, Filarmónicas, Ranchos, Pinhal, Brisas e Morcela! E? Festa no Final com abastecimento de porco no espeto e bebida no Estádio Municipal de Leiria. **TODOS PRONTOS PARA EXPERIMENTAR LEIRIA A CORRER!?**

KIT RUNNER

Se ainda não se inscreveu para a corrida ou não adquiriu o bilhete para a caminhada, com o respectivo KIT Runner, pode comprar diretamente na Praça Rodrigues Lobo no dia 6 de maio entre as 10H e as 20H30. Os bilhetes e inscrições são limitados!

Para levantamento do KIT Runner é obrigatória a apresentação do BILHETE VÁLIDO ou Comprovativo de Inscrição no site Leiria Run/Lap2Go ou o Cartão de Cidadão. Também pode levantar os kits dos seus amigos ou colegas de equipa desde que leve os seus bilhetes válidos ou Comprovativos de Inscrição.

O KIT Runner inclui a T-SHIRT técnica do evento, um DORSAL numerado, um Chip, um voucher bebida e um voucher sandes de porco no espeto, acesso a Festa Final com DJ's, brindes de patrocinadores e muitas outras surpresas.



Corrida



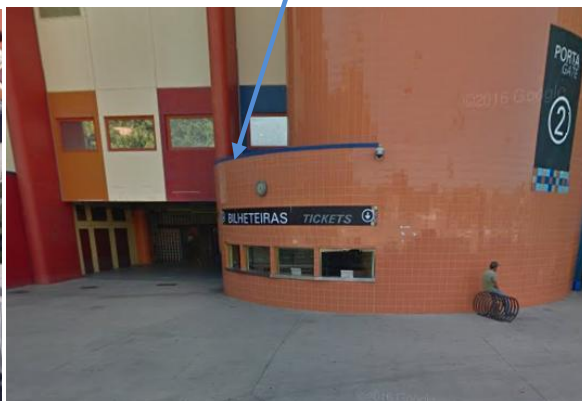
Caminhada



LEVANTAMENTO DE KITS

Bilheteira do Estádio Municipal de Leiria | Porta 2 – Dias 5 de maio das 14H as 22H

Praça Rodrigues Lobo – Dia 6 de Maio das 10H as 20H30



COMO CHEGAR

O LEIRIA RUN vai ter partida na PRAÇA RODRIGUES LOBO, percorre todo o Centro Histórico e os locais mais emblemáticos desta Cidade, terminando no ESTÁDIO MUNICIPAL DE LEIRIA.

Transportes Públicos

Uma boa forma de chegar ao evento é de transportes públicos, aproveitando os percursos do **MOBILIS**. Veja aqui toda a informação de percursos e horários <http://mobilis.pt/>

NOTA: O evento não tem guarda-roupa. Deixa os teus casacos e sacos em casa ou no carro. Leva apenas o essencial.

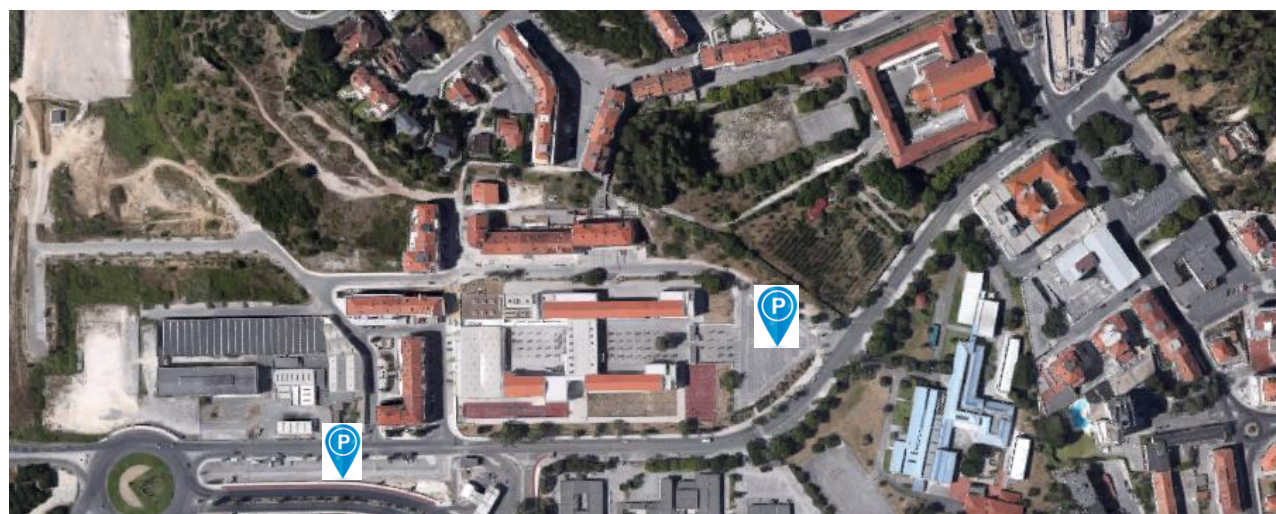
Parques de Estacionamento

Vão existir vários parques de estacionamento, mas como em qualquer grande evento, o trânsito pode complicar-se. Encorajamos fortemente o **CARPPOOLING**. Tire uma foto do seu carro CHEIO e publica no *Facebook* do LEIRIA RUN.

Neste mapa podes consultar os Parques de Estacionamento existentes



P1 Parque Pago  Parque Gratuito



DIA DO EVENTO

Para chegar ao alinhamento da Partida, vai para o exterior da Praça Rodrigues Lobo – Largo 5 de Outubro junto ao Pórtico de Partida. Chega CEDO à linha da partida! Planeie o seu tempo para estacionar, aquecer, alongar, rir e conhecer os mais de 700 atletas e os 1.000 caminhantes. A partida da CORRIDA (12Km) será dada pontualmente às 21:00. A linha de partida ficará aberta durante meia hora antes. A partida da CAMINHADA (6Km) será dada às 21:15. VAI SER ESPECTACULAR!

Programa

- 10:00 Abertura do Secretariado
- 20:00 Abertura do Evento
- 20:30 Alinhamento dos Participantes – Partida Corrida (12Km)
- 21:00 Partida LEIRIA RUN – 12Km;**
- 21:05 Alinhamento dos Participantes – Partida Caminhada (6Km)
- 21:15 Partida LEIRIA RUN – 6 Km;**
- 22:00 Início da Festa - muita **MÚSICA, COMIDA e BEBIDA** pela noite fora – **TOPO SUL DO ESTÁDIO** (*onde se realiza o LEIRIA FESTIVAL*);
- 23:00 Entrega de Prémios
- 23:30 **FOGO DE ARTIFÍCIO** | 00h:30 Final da Festa

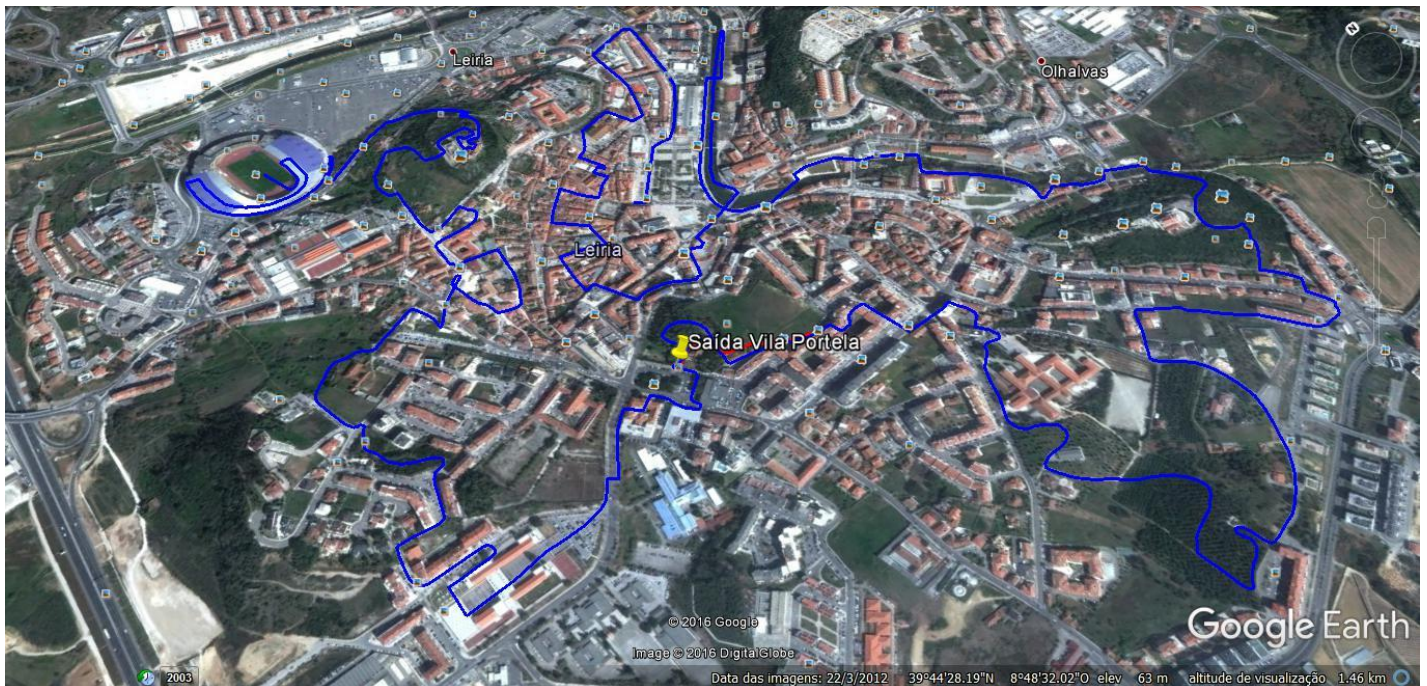


PERCURSO

O "Habitat" do LEIRIA RUN é o Centro Histórico de Leiria, tendo os participantes a oportunidade de se aventurarem e conhecerem os locais mais emblemáticos – Praça Rodrigues Lobo, Castelo, Moinho de Papel, Sé de Leiria, Santuário da Nossa Senhora da Encarnação, Villa Portela e o Estádio, percorrendo as suas ruas, escadas e túneis, e ao mesmo tempo passarem pelos lugares mais típicos como jardins, miradouros, pontes, bairros e pelo interior do Rio Lis.

ADVERTENCIAS | **Uso obrigatório de luz frontal na corrida de 12Km**

A corrida e a caminhada terão uma duração máxima de 2h30 horas, terminando a LEIRIA RUN às 23h30, período após o qual será restabelecida a circulação automóvel. Existem controlos intermédios ao longo do percurso. Será analisado o tempo de prova dos atletas esses pontos sendo impedidos de continuar em prova se o tempo de passagem não permita chegar no tempo limite | Balneários: poderá tomar duche (água quente) nos balneários do Estádio Municipal de Leiria após o final da corrida | **Solicita-se a todos os atletas que utilizem a t-shirt que fará parte do Kit | Assegura-te que o teu DORSAL está bem colocado e visível na frente da t-shirt**



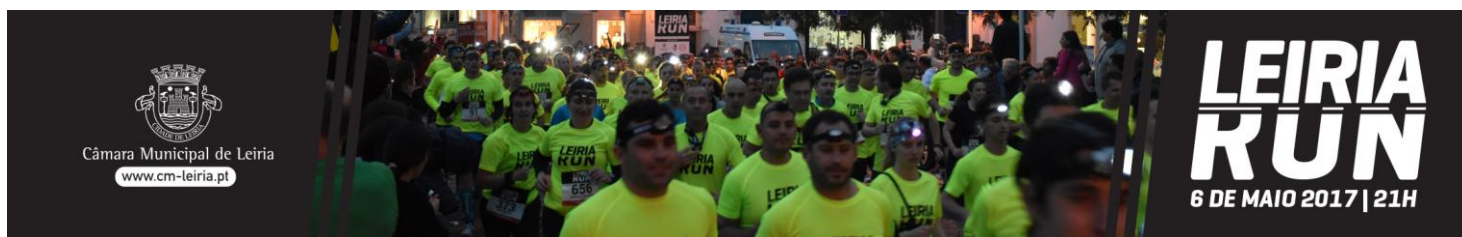
Corrida



Caminhada

NOTA: Os percursos poderão ainda ser alterados de acordo com as indicações das forças de segurança ou outros constrangimentos existentes no dia do evento.

Contacto | leiriarun@gmail.com Tel. 244 839 676 |
Junta-te a nós no facebook <https://www.facebook.com/LeiriaRun/>



PARCEIROS

Estes são os parceiros que tornaram possível o LEIRIA RUN 2017.
Obrigado a todos!

